

WAS SIEHT DEIN HERZ?

Pflege bedeutet
mit dem
Herzen zu sehen



„Sind wir vielleicht bald Kollegen?
Lern mich schon mal kennen – unter
was-sieht-dein-herz.de/sabine“

Wir suchen eine Wohnbereichsleitung für unseren Wohnbereich für chronisch psych. kranke Menschen

In Marzahn-Hellersdorf zuhause und seit mehr als 25 Jahren ein sicherer, innovativer Arbeitgeber:
Das ist das Pflegewohnzentrum Kaulsdorf-Nord. Gemeinnützig und mit viel Herz schaffen wir Stabilität und
Geborgenheit für unsere Bewohner.

Freuen Sie sich auf:

- einen herzlichen Empfang
- eine strukturierte Einarbeitung und eigenverantwortliches Arbeiten
- Fort- und Weiterbildungsmöglichkeiten
- flexible Arbeitszeiten und -zeitkonten
- faire Vergütung – plus Sonderzahlungen und betriebliche Altersvorsorge
- Bonus-, Sport- und Gesundheitsprogramme
- das Mitwirken an Konzeptgestaltung

Das bringen Sie mit:

- Erfahrung als Pflegefachkraft
- Kenntnis mit psych. Erkrankungsbildern
- eine Weiterbildung zur leitenden Pflegefachkraft bzw. Leitungserfahrung
- Erfahrung in Dienstplangestaltung
- gute PC-Kenntnisse
- Freude, ein Team zusammenzuhalten und Andere anzuleiten
- ein Herz für Pflege

Lernen wir uns kennen – bewerben Sie sich jetzt!

Ansprechpartner:

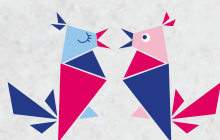
Viola Müller oder Martin Walter

Pflegewohnzentrum Kaulsdorf-Nord gGmbH
Tangermünder Straße 30
12627 Berlin

☎ 030 97 99 228 100 oder 030 97 99 228 132

🌐 www.pflegewohnzentrum.de

✉ personal@pflegewohnzentrum.de



**Pflegewohnzentrum
Kaulsdorf-Nord gGmbH**