

# WAS SIEHT DEIN HERZ?

Pflege bedeutet  
mit dem  
**Herzen** zu sehen



„Sind wir vielleicht bald Kollegen?  
Lern mich schon mal kennen – unter  
[was-sieht-dein-herz.de/nadine](http://was-sieht-dein-herz.de/nadine)“

## Wir suchen eine Pflegefachkraft (m/w/d) für unsere Tagespflege im Haus am Beerenpfuhl

In Marzahn-Hellersdorf zuhause und seit mehr als 25 Jahren ein sicherer, innovativer Arbeitgeber:  
Das ist das Pflegewohnzentrum Kaulsdorf-Nord. Gemeinnützig und mit viel Herz schaffen wir Stabilität und  
Geborgenheit für unsere Bewohner, Besucher und Klienten.

### Freue Dich auf:

- ein freundliches und motiviertes Team
- familienfreundliche und flexible Arbeitszeiten
- planbare Freizeit an Wochenenden und Feiertagen
- strukturierte Einarbeitung und eigenverantwortliches Arbeiten
- individ. Fort- und Weiterbildungsmöglichkeiten
- faire Vergütung – plus Sonderzahlungen und betriebliche Altersvorsorge
- Bonus-, Sport- und Gesundheitsprogramme

### Das bringst Du mit:

- eine bereits - oder in Kürze - abgeschlossene Berufsausbildung
- ein Herz für Pflege, Betreuung und Begleitung unserer Gäste

Du bist offen für Außergewöhnliches, empathisch und verhilfst anderen Menschen mit Kraft und Hingabe zu mehr Lebensfreude?

Lernen wir uns kennen – bewirb Dich jetzt!

 [was-sieht-dein-herz.de](http://was-sieht-dein-herz.de)

### Ansprechpartner:

Viola Müller oder Martin Walter

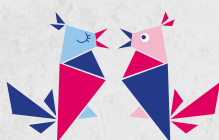
Pflegewohnzentrum Kaulsdorf-Nord gGmbH  
Tangermünder Straße 30  
12627 Berlin

 030 97 99 228 100 oder 030 97 99 228 132

 [www.pflegewohnzentrum.de](http://www.pflegewohnzentrum.de)

 [www.wassiehtdeinherz.de](http://www.wassiehtdeinherz.de)

 [personal@pflegewohnzentrum.de](mailto:personal@pflegewohnzentrum.de)



**Pflegewohnzentrum  
Kaulsdorf-Nord gGmbH**