

WAS SIEHT DEIN HERZ?

Pflege bedeutet
mit dem
Herzen zu sehen



„Sind wir vielleicht bald Kollegen?
Lern mich schon mal kennen – unter
was-sieht-dein-herz.de/sabine“

Wir suchen eine Pflegefachkraft (m/w/d) als Dauernachtwache für unseren Wohnbereich für chronisch psych. kranke Menschen

In Marzahn-Hellersdorf zuhause und seit mehr als 25 Jahren ein sicherer, innovativer Arbeitgeber:
Das ist das Pflegewohnzentrum Kaulsdorf-Nord. Gemeinnützig und mit viel Herz schaffen wir Stabilität und
Geborgenheit für unsere Bewohner.

Freue dich auf:

- einen herzlichen Empfang
- eine strukturierte Einarbeitung und eigenverantwortliches Arbeiten
- Fort- und Weiterbildungsmöglichkeiten
- flexible Arbeitszeiten und -zeitkonten
- faire Vergütung – plus Sonderzahlungen und betriebliche Altersvorsorge
- Bonus-, Sport- und Gesundheitsprogramme
- das Mitwirken an Konzeptgestaltung

Das bringst du mit:

- Erfahrung als Pflegefachkraft
- Kenntnis mit psych. Erkrankungsbildern
- gute PC-Kenntnisse
- ein Herz für Pflege

**Du arbeitest gern in der Nacht und freust
dich auf mehrere Tage am Stück frei?
Genau das können wir bieten.**

Lernen wir uns kennen – bewerben Sie sich jetzt!

Ansprechpartner:

Viola Müller oder Martin Walter

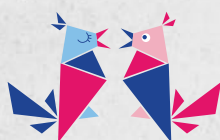
Pflegewohnzentrum Kaulsdorf-Nord gGmbH
Tangermünder Straße 30
12627 Berlin

☎ 030 97 99 228 100 oder 030 97 99 228 132

🌐 www.pflegewohnzentrum.de

🌐 www.wassiehtdeinherz.de

✉ personal@pflegewohnzentrum.de



**Pflegewohnzentrum
Kaulsdorf-Nord gGmbH**